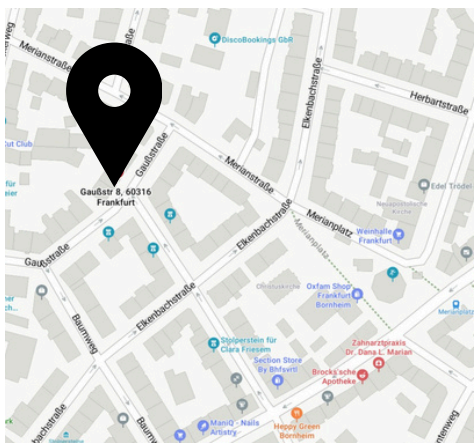


Im beliebten Nordend entsteht ein exklusives Bauprojekt: Ein hochwertiges Mehrfamilienhaus mit insgesamt fünf großzügigen Wohnungen, das modernen Wohnkomfort mit dem Charme klassischer Altbauarchitektur verbindet.

Das Gebäude wird im klassischen Stil errichtet und fügt sich harmonisch in die gewachsene Umgebung ein. Elegante Fassadenelemente, großzügige Raumhöhen und eine hochwertige Bauausführung sorgen für ein besonderes Wohngefühl – mit dem Flair eines stilvollen Altbaus und dem Komfort eines modernen Neubaus.



+49 152 25 26 23 57  
info@nordend-living.de  
www.nordend-living.de

SEH Nordend GmbH & Co.KG  
Pestalozzistr.13  
60322 Rödermarkt

Kontakt

# Urban Living

Stilvoll wohnen  
zwischen Friedberger Platz und  
Bethmannpark



# Frankfurt Nordend

---

Das Nordend ist ungebrochen einer der beliebtesten Stadtteile Frankfurts und liegt voll im Trend. Kein Wunder, befinden sich hier zahlreiche Gründerzeitvillen, ruhige Straßen mit Cafés und Restaurants sowie gemütliche Einkaufsstraßen wie die Berger Straße und den Oeder Weg. Darüber hinaus gibt es einen Abenteuerspielplatz, den Bethmannpark samt chinesischem Garten und auch die Deutsche Nationalbibliothek und das Frankfurter Polizeipräsidium haben hier ihren Sitz.



## Gaußstrasse 8 EG Gartenwohnung

---

- 2 Zimmer, Küche Bad
- Bestandswohnung
- 71m<sup>2</sup> Wohnfläche
- Terrasse im Vorgarten
- Fischgrätparkett/Stabparkett
- Saniert
- Gas Etagenheizung
- Video Gegensprechanlage
- Elektrische Rollläden
- 1 X Stellplatz im Hof  
zuzüglich 50.000 €

---

**Verkaufspreis 525.000€**

## Hard Facts

---

### Grundstück

Gaußstrasse 8 FFM

344 m<sup>2</sup> Grundstück

Zentrale und dennoch ruhige Lage  
im Frankfurter Nordend

### Haus

Stil-Altbau mit 5 Wohneinheiten

EG und 1.OG Bestand

2.OG - DG Neubau Aufstockung

### Kaufpreise

Bestand:

EG 2 Zimmerwohnung 71m<sup>2</sup> 525.000 €

1.OG 4 Zimmerwohnung 102m<sup>2</sup> 845.000 €

Neubau:

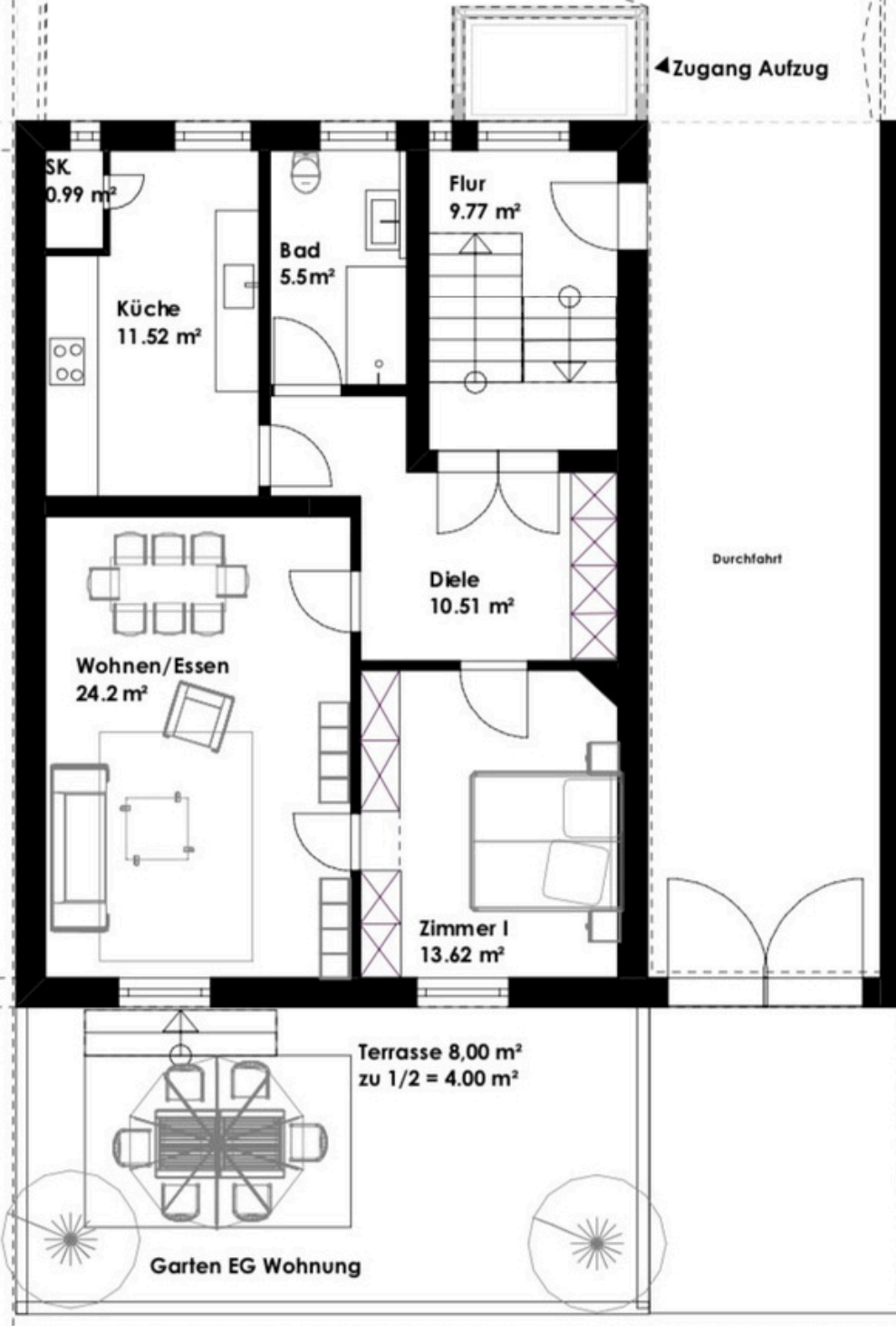
2.OG 4 Zimmerwohnung 104m<sup>2</sup> 965.000 €

3.OG 4 Zimmerwohnung 104m<sup>2</sup> 995.000 €

4/5.OG 6 Zimmerwohnung 203m<sup>2</sup> 2.055.000 €

Stellplatz a 50.000€

2 ZW Erdgeschoss  
70,34 m<sup>2</sup> WFL



# GRUNDRISS ERDGESCHOSS



Die Bilder sind Animationen und zeigen den fertigen Zustand  
Die dargestellten Möbel und Küchen sind nicht Bestandteil des Angebotes.



13.060



8.970



4.760



Die Bilder sind Animationen und zeigen den fertigen Zustand  
Die dargestellten Möbel und Küchen sind nicht Bestandteil des Angebotes.



13.060



8.970



4.760



Die Bilder sind Animationen und zeigen den fertigen Zustand  
Die dargestellten Möbel und Küchen sind nicht Bestandteil des Angebotes.



13.060



8.970



4.760



Die Bilder sind Animationen und zeigen den fertigen Zustand  
Die dargestellten Möbel und Küchen sind nicht Bestandteil des Angebotes.



13.060



8.970



4.760



Die Bilder sind Animationen und zeigen den fertigen Zustand  
Die dargestellten Möbel und Küchen sind nicht Bestandteil des Angebotes.



13.060



8.970



4.760



Die Bilder sind Animationen und zeigen den fertigen Zustand  
Die dargestellten Möbel und Küchen sind nicht Bestandteil des Angebotes.



13.060



8.970



4.760



Die Bilder sind Animationen und zeigen den fertigen Zustand  
Die dargestellten Möbel und Küchen sind nicht Bestandteil des Angebotes.



13.060



8.970



4.760



Die Bilder sind Animationen und zeigen den fertigen Zustand  
Die dargestellten Möbel und Küchen sind nicht Bestandteil des Angebotes.



13.060



8.970



4.760



Die Bilder sind Animationen und zeigen den fertigen Zustand  
Die dargestellten Möbel und Küchen sind nicht Bestandteil des Angebotes.



13.060



8.970



4.760



**SEH GRUPPE**

**SEH NORDEND GMBH & CO.KG**

**E-MAIL : [INFO@NORDEND-LIVING.DE](mailto:INFO@NORDEND-LIVING.DE)    ANSCHRIFT: PESTALOZZISTRASSE 13 ,63322 RÖDERMARK**